

# WIR BRAUCHEN **DICH** IN UNSERER MITTE

Schulleitung  
(m/w/d)

## DU ...

- ✓ ... hast das 2. Staatsexamen und Führungs-/ Berufserfahrung als Schulleitung / Lehrkraft in der Sekundarstufe I
- ✓ ... hast ein Montessori-Diplom absolviert, oder bist gerade dabei
- ✓ ... hast Lust zu gestalten und mit einem motivierten Gründerteam einen modernen, wertschätzenden Lernort aufzubauen

## DANN MELDE DICH BEI UNS:

[bewerbung@montessori-nordheide.de](mailto:bewerbung@montessori-nordheide.de)

**Montessori Schule Nordheide gUG (haftungsbeschränkt)**

Schule in freier Trägerschaft für die Klassenstufen 5 bis 10

Eröffnung geplant zum Schuljahr 2025/2026 in Buchholz i.d.N.



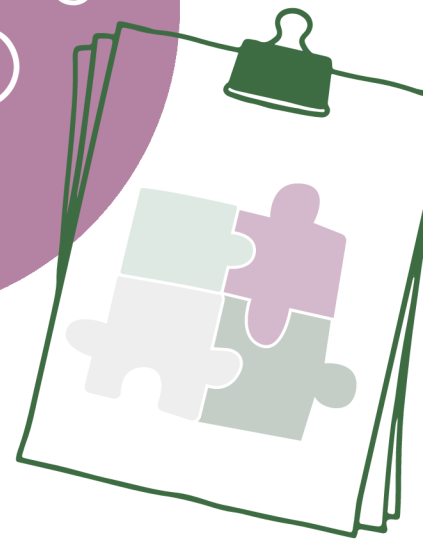
[www.montessori-nordheide.de](http://www.montessori-nordheide.de)



# WIR SUCHEN DICH:

eine visionäre, anpackende und erfahrene Schulleitung (m/w/d) für unsere neue weiterführende Montessori-Schule (IGS, Klassen 5-10, zunächst Start mit einer 5. Klasse). Wir planen die Eröffnung dieses motivierenden neuen Lernorts zum Schuljahr 2025/26 in der landschaftlich attraktiven Nordheide, vor den Toren Hamburgs.

Schulleitung  
(m/w/d)



## DEINE AUFGABEN

- Du verantwortest den Aufbau und die Leitung der Schule in Abstimmung mit der Geschäftsführung
- Du arbeitest in der Gründungsphase aktiv am pädagogischen Konzept mit und übernimmst Verantwortung für die Umsetzung und kontinuierliche Weiterentwicklung des pädagogischen Konzepts in Übereinstimmung mit den Prinzipien der Montessori-Pädagogik
- Du führst und unterstützt das Lehrerteam und behältst die Personalentwicklung im Blick
- Du schaffst Strukturen für ein effizientes Schulmanagement und trägst zur Budgetplanung bei
- Du kümmerst Dich ums Stakeholdermanagement (Familien, Interessenten, Sponsoren, Behörden)
- Du repräsentierst die Schule nach außen und baust ein positives Netzwerk auf

## DEIN PROFIL

- Erfolgreich absolviertes 2. Staatsexamen oder gleichwertige Qualifikation
- Montessori-Diplom / praktische Erfahrungen in einer Montessori-Einrichtung
- Berufserfahrung als Schulleitung oder mehrere Jahre Erfahrung als Lehrkraft mit starker Motivation, erstmalig eine Schulleitung zu übernehmen
- Ausgeprägte Führungsqualitäten, gern erste Leitungserfahrung, wertschätzender Führungsstil
- Flexibilität, Kreativität und Freude am Neuaufbau und an der Gestaltung
- Hohe Kommunikations- und Sozialkompetenz mit Freude am Netzwerken
- Und natürlich Begeisterung für die Montessori-Pädagogik und ihre Prinzipien

## WIR BIETEN

- Die spannende Möglichkeit, eine neue Montessori-Schule von Grund auf mitzugestalten
- Ein inspirierendes und unterstützendes Arbeitsumfeld
- Ein engagiertes Gründerinnenteam und ein etabliertes Montessori-Umfeld mit begeisterten Eltern
- Faire Bezahlung und Teilzeitmodelle
- Moderne technische Infrastruktur zur einfachen, sicheren und schnellen Dokumentation mit dem Softwaretool MIS
- Möglichkeiten zur persönlichen und beruflichen Weiterentwicklung

Bitte sende uns Deine Bewerbungsunterlagen an:

**[bewerbung@montessori-nordheide.de](mailto:bewerbung@montessori-nordheide.de)**

Wir freuen uns darauf, Dich kennenzulernen!

**Montessori Schule Nordheide gUG (haftungsbeschränkt)**

Schule in freier Trägerschaft für die Klassenstufen 5 bis 10

Eröffnung geplant zum Schuljahr 2025/2026 in Buchholz i.d.N.

