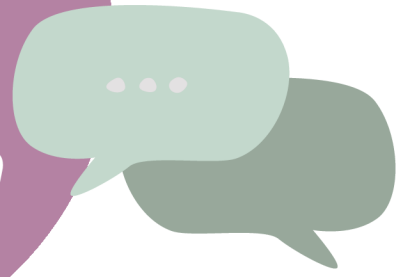


# WIR SUCHEN DICH.

Lehrkraft  
Englisch,  
Französisch  
oder Spanisch  
(m/w/d)



## DU ...



... hast das 2. Staatsexamen und ggf. bereits Berufserfahrung als Lehrkraft in der Sekundarstufe I



... hast ein Montessori-Diplom oder praktische Erfahrung in einer Montessori Einrichtung gesammelt



... hast Lust zu gestalten und mit einem motivierten Team einen modernen, wertschätzenden Lernort zu schaffen

## DANN MELDE DICH BEI UNS:

[bewerbung@montessori-nordheide.de](mailto:bewerbung@montessori-nordheide.de)



**Montessori Schule Nordheide gUG (haftungsbeschränkt)**

Schule in freier Trägerschaft für die Klassenstufen 5 bis 10

Eröffnung geplant zum Schuljahr 2025/2026 in Buchholz i.d.N.



[www.montessori-nordheide.de](http://www.montessori-nordheide.de)

# WIR SUCHEN DICH:

eine motivierte und begeisterte Lehrkraft (m/w/d) für die Sekundarstufe I für unsere neue weiterführende Montessori-Schule.

Wir planen die Eröffnung dieses spannenden neuen Lernorts (zunächst Start mit einer 5. Klasse) zum Schuljahr 2025/26 in der landschaftlich attraktiven Nordheide, vor den Toren Hamburgs.



## DEINE AUFGABEN

- Mit spannendem, anschaulichen Unterricht begeisterst Du unsere Schülerinnen und Schüler für Deine persönliche Fächerkombination.
- Du stehst den Lernenden als motivierende Lernbegleitung zur Seite ermunterst zur Neugier, Selbständigkeit und interdisziplinärem Denken und Handeln.
- Deine Lernbegleitung im Geiste Montessoris fördert selbstgesteuertes, praxisorientiertes Lernen.
- Du arbeitest mit Deinen Kolleginnen und Kollegen an der Gestaltung einer vorbereiteten Umgebung und Du unterstützt aktiv die Gestaltung und Umsetzung des Schulkonzepts, insbesondere in den Bereichen Kosmische Erziehung und Erdkinderplan.
- Deinen Schülerinnen und Schülern, den Eltern und anderen Interessierten stehst Du gern und auf Augenhöhe für Fragen und Austausch zur Verfügung.

## DEIN PROFIL

- Erfolgreich absolviertes 2. Staatsexamen und Lehrbefähigung für Unterricht in der Sekundarstufe I in einer oder mehreren Fremdsprachen und weiteren Fächern gemäß dem niedersächsischen Kerncurriculum - oder eine in Niedersachsen als gleichwertig anerkannte Qualifikation
- Idealerweise bereits erworbenes Montessori-Diplom oder Bereitschaft, dieses zeitnah zu erwerben
- Praktische Erfahrung im Montessori-Umfeld ist ein Plus
- Flexibilität, Kreativität und Freude am Mitgestalten
- Interesse daran, Teil eines neu entstehenden Lernortes zu sein und diesen aktiv mit Leben zu füllen
- Ausgeprägte Teamfähigkeit, Kommunikations- und Sozialkompetenz
- Und natürlich Begeisterung für die Montessori-Pädagogik und ihre Prinzipien

## WIR BIETEN

- Die besondere Chance, beim Aufbau einer neuen Montessori-Schule aktiv mitzuwirken
- Ein dynamisches und innovatives Arbeitsumfeld
- Ein engagiertes Gründerinnenteam und ein etabliertes Montessori-Umfeld vor Ort mit begeisterten Eltern
- Faire Bezahlung und Teilzeitmodelle
- Eigenes Budget für unterrichtsrelevante Anschaffungen
- Moderne technische Infrastruktur zur einfachen und schnellen Dokumentation mit der Software MIS
- Möglichkeiten zur persönlichen und beruflichen Weiterentwicklung
- Unterstützung bei der Erlangung des Montessori-Diploms

Bitte sende uns Deine Bewerbungsunterlagen an:

**[bewerbung@montessori-nordheide.de](mailto:bewerbung@montessori-nordheide.de)**

Wir freuen uns darauf, Dich kennenzulernen!

**Montessori Schule Nordheide gUG (haftungsbeschränkt)**

Schule in freier Trägerschaft für die Klassenstufen 5 bis 10

Eröffnung geplant zum Schuljahr 2025/2026 in Buchholz i.d.N.

